

Marina Potrich
GALERIA

689

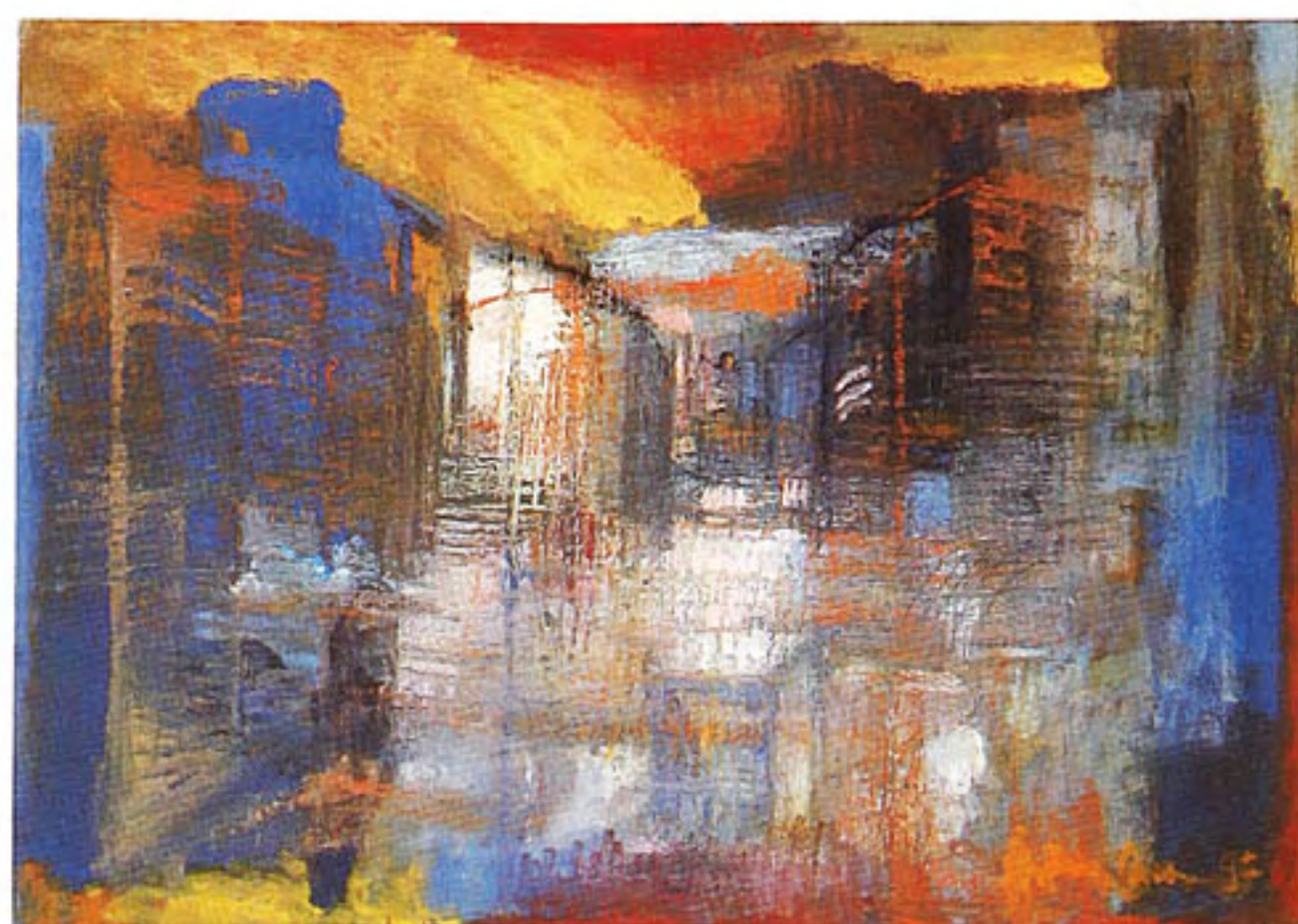
Il Grande Coletiva da Arte Brasileira

De 22 de abril a 22 de maio de 1999

Elizabeth Dorazio
230x197 cm - O.S.T. - s/título - 1998



Fátima Pena
200x140 cm - O.S.T. - s/título - 1998



Mário Arreguy
110x90 cm - Acrílico s/tela - s/título - 1997



Juliete Cavalcanti
120x100 cm - Acrílico s/tela - "Mandala" - 1997

